

ADEILADU – BETH I'W DDISGWYL

Mae'r amserlen ar gyfer adeiladu ffermydd solar bp yn amrywio yn ôl maint y prosiect, y gweithlu adeiladu a nodweddion y safle penodol. Yn ystod y cyfnod hwn, mae'r staff diogelwch yn monitro'r safle 24 awr y dydd. Rydym yn ymroddedig i ddilyn arferion gorau, gan sicrhau bod ein safleoedd o ansawdd uchel, ac osgoi neu liniaru unrhyw effeithiau andwyol posibl.

Bydd trefn gwahanol gamau'r gwaith adeiladu, a'r gorgyffwrdd rhyngddynt, yn amrywio o safle i safle, ond fel arfer dilynir y patrwm hwn wrth adeiladu fferm solar nodweddiadol:

Diogelwch yn Gyntaf

Creu a chynnal amgylchedd diogel ac iach yn yr hirdymor yw ein prif flaenoriaeth. Mae diogelwch yn feddylfryd ac yn agwedd yr ydym yn ei mabwysiadu ac sy'n berthnasol i bopeth a wnawn. Sicrheir fod yr holl gamau diogelwch yn cael eu rhoi ar waith er mwyn diogelu ein gweithwyr, ein cwsmeriaid a'n partneriaid busnes. Rydym yn ymroddedig i gyflwyno'n busnes yn ddiogel i'r gymuned a'r partneriaid y cydweithiwn â hwy ac rydym yn gweithio'n gyson ar greu atebion cynaliadwy a gynllunnir i fod yn ddiogel.

Rydym yn cadw at y meini prawf a nodir gan y Sefydliad Safoni Rhyngwladol, neu ISO, i sicrhau ein bod yn gweithio i'r safonau uchaf posibl.



Gweithio gyda Busnesau Lleol

Perfformir y rhan fwyaf o'r gwaith sy'n digwydd ar ein ffermydd solar gan ein partneriaid dibynadwy ym maes yr Amgylchedd, Cynllunio a Chefn Gwlad; pob un wedi bod drwy ein proses gynefino lym. Yn aml, bydd y cwmnïau adeiladu solar arbenigol hyn yn dewis is-gontractio elfennau llai arbenigol o waith adeiladu'r fferm solar, nad ydynt yn solar-benodol, i gontractwyr lleol. Mae hyn yn cynnwys gwaith sifil, ffensio, diogelwch a thirlunio.



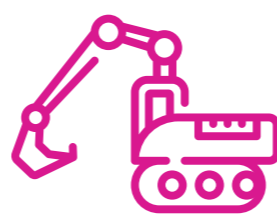
PARATOI'R SAFLE A PHARATOI'R TIR

Cyn i'r gwaith adeiladu ddechrau, mae Rheolwr Prosiect Lightsource bp yn goruchwyllo'r gwaith paratoi a'r gwaith ar y tir er mwyn cael y safle'n barod.



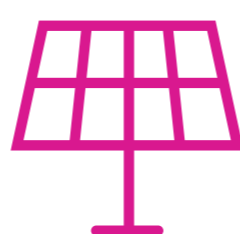
GOSOD Y FFRAMIAU

Caiff y fframiau ar gyfer y paneli solar eu gosod yn y ddaear gyda stanciwr er mwyn tarfu cyn lleied â phosibl ar y tir.



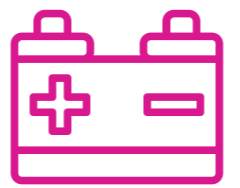
GOSOD CEBLAU A THORRI FFOSYDD

Caiff ffosydd ar gyfer y ceblau eu torri, a chaiff y gwifrau trydanol eu diogelu a'u claddu'n ddiogel o dan y ddaear.



CYDOSOD Y PANELI

Caiff y paneli eu gosod ar y fframiau, sydd wedi'u gosod mewn rhesi cyfartal.



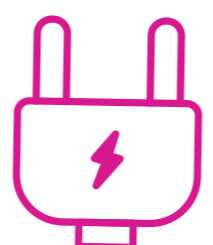
PARATOI A GOSOD SYLFAEN Y GYDRAN DRYDANOL

Caiff y sylfeini eu paratoi ar gyfer y cydrannau trydanol (gwrthdroyddion, trawsnewidyddion, is-orsaf). Yna gosodir y cydrannau parod, caiff cydrannau eraill eu hadeiladu ar y safle.



MESURAU DIOGELWCH

Gosodir ffensys o amgylch y fferm solar, yn ogystal â chamerau teledu cylch cyfyng a osodir i fonitro llinell y ffens a thu mewn i'r fferm solar.



GWAITH FOLTEDD UCHEL

Bydd peirianwyr trydanol sydd wedi eu hyfforddi at safon uchel yn gwneud y gwaith foltedd uchel sy'n angenrheidiol er mwyn i'r fferm solar gynhyrchu trydan.



COMISIYNU

Caiff y fferm solar brofion terfynol ac fe'i cysylltir â'r grid.



DATGOMISIYNU'R GWAITH ADEILADU A GWAITH SIFIL

Ar ôl i'r safle gael ei chomisiynu'n llwyddiannus, caiff yr holl offer adeiladu ei symud a chwblheir unrhyw waith adfer angenrheidiol i'r safle a'r system ffyrdd.



TIRWEDDU (YN UNOL Â'R TYMOR PLANNU)

Yn dibynnu ar addasrwydd y tymor ar gyfer plannu, bydd y safle a'r ffiniau yn cael eu hadu a'u plannu yn unol â'r cynllun plannu pwrpasol. Os cwblheir y safle y tu allan i dymhorau plannu delfrydol, bydd y plannu'n digwydd ar y cyfle nesaf.

