



 **Projet d'installation solaire**

Projet de parc photovoltaïque de Chignin, en Savoie (73)

Le projet photovoltaïque de Chignin couvre le financement, la construction, l'exploitation, la maintenance et le démantèlement d'un parc solaire d'une capacité évaluée à ce jour à environ 5 MWc, pour une production d'environ 6 418 MWh par an, soit l'équivalent de la consommation annuelle d'environ 2 887 personnes (source : agence ORE 2 223kwh/habitant/an).

Le site d'étude est situé aux lieux-dits « Les Échelards », au centre du territoire de la commune de Chignin, au pied du Massif des Bauges, en Savoie. Il s'agit d'un ancien entrepôt pétrolier construit en 1968 pour recevoir du carburant (essence, gasoil et fioul). L'ancien site pétrolier a cessé son activité fin mars 2022 conduisant aujourd'hui à un vaste espace à requalifier. Pour cette friche industrielle, le propriétaire souhaite valoriser un projet d'énergies renouvelables sur cet espace non constructible aux habitations. Le passé industriel et la configuration de ce site se prêtent naturellement à la conversion du foncier vers un projet de parc photovoltaïque conciliant production d'énergie et valorisation d'un terrain inexploité depuis bientôt 15 ans.

Pour garantir une intégration locale réussie et assurer une information transparente, le projet a été présenté en mairie en septembre 2024, puis au Conseil municipal en novembre 2024, faisant l'objet du classement de la parcelle du projet en zone d'accélération des Énergies Renouvelables. Il a également été présenté aux services de l'État, lors d'un premier échange avec les services instructeurs de la DDT qui s'est tenu en mars 2025, puis en pôle Énergie Renouvelable en mars 2025 pour recueillir les préconisations des différents services et s'assurer d'une bonne intégration locale.

Les études de faisabilité (technique, environnementale, agricole) ont été conduites sur les 4 saisons et se sont achevées en janvier 2026. Les inventaires ont permis d'identifier des surfaces aux caractéristiques floristiques humides et d'un intérêt écologique. Les zones non anthropisées seront évitées et feront l'objet de mesures ciblées afin de garantir leur préservation. En phase avec la vision du photovoltaïque que nous portons, le projet s'inscrit en continuité des standards actuels et prévoit d'équiper l'ancien site industriel de structures photovoltaïques fixes à 2,68 m au-dessus du sol au point haut (80 cm au point bas).

Le dépôt de la demande de permis de construire est prévu au cours du quatrième trimestre de 2026. Lors de la phase d'instruction, une enquête publique sera menée courant 2027.

CHIFFRES CLÉS



6 418 MWh

(mégawatt heures) d'électricité produite chaque année



~5 MWc

(mégawatts crêtes) de puissance maximale



1 337

foyers approvisionnés chaque année (équivalent, pour 2,2 personnes/foyers)



4,3 ha

(hectares) de surface clôturée



+ de 2 725

tonnes de CO2 évitées chaque année (PV+BESS, estimation comparée au mix européen)

Participez !

Vous souhaitez obtenir davantage de renseignements sur notre projet de ferme agrivoltaïque de Chignin ?

Partager votre avis ou émettre des recommandations ?

Nous répondons à toutes vos demandes adressées par e-mail à l'adresse amandine.caillot@lightsourcebp.com ou par courrier à :

Lightsource bp, bâtiment Newton Offices, 55 ter avenue René Cassin, 69009 Lyon

Projet d'installation solaire

Projet de Chignin, aux lieux-dits « Les Échelards » en Savoie (73)

Au terme de la prise en compte de l'ensemble des enjeux environnementaux, paysagers et techniques inventoriés lors des études de faisabilité, nous envisageons le schéma d'implantation suivant.



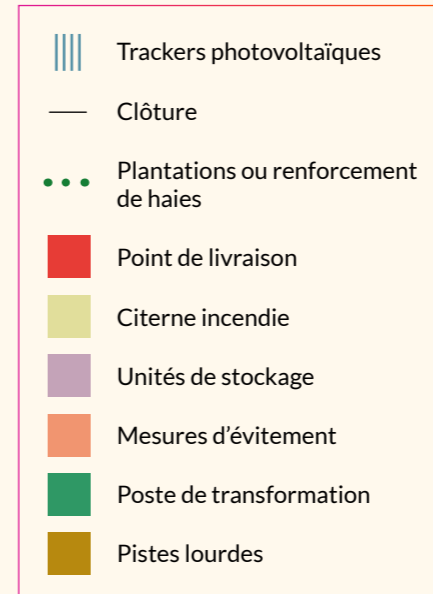
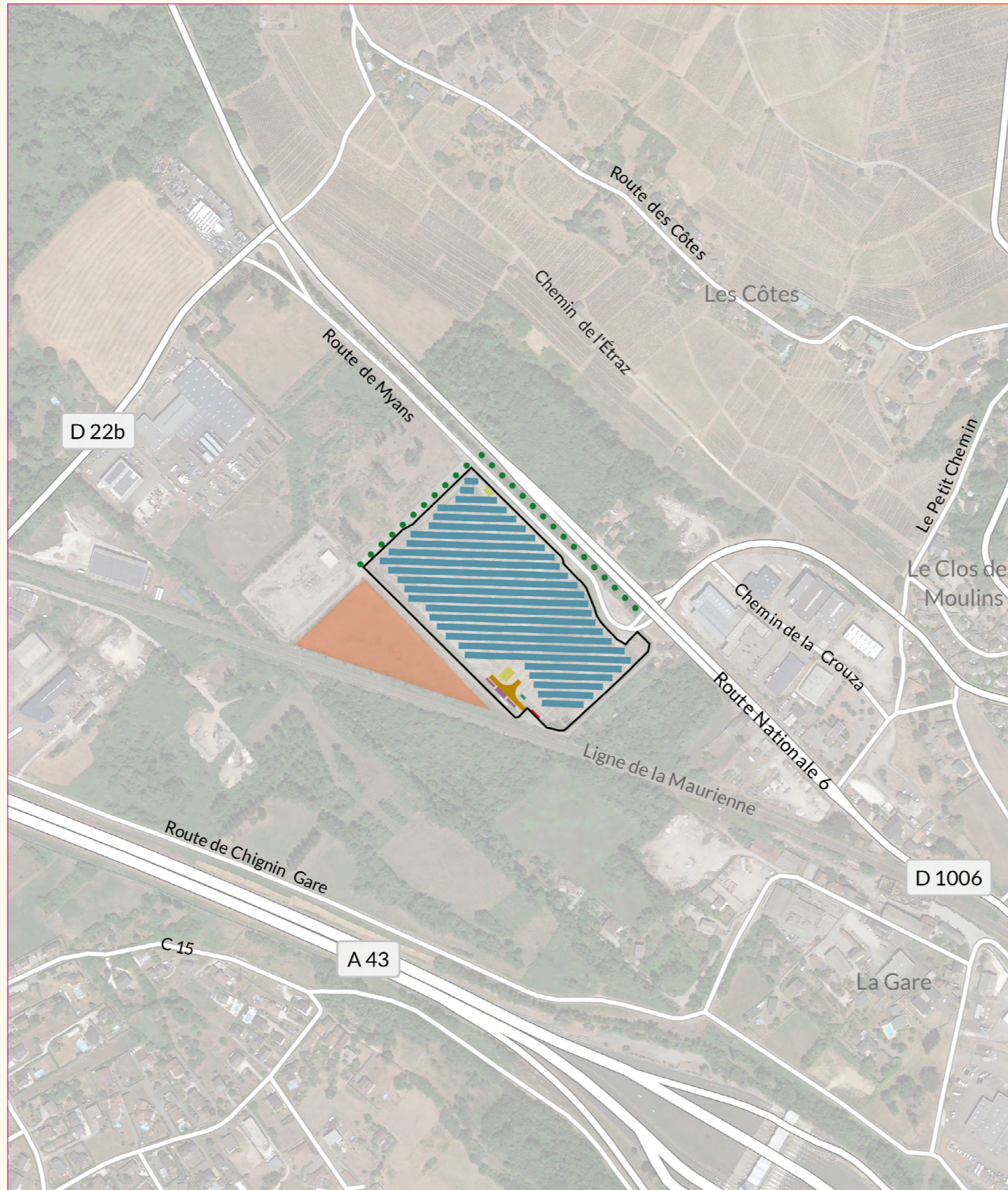
Mesure en faveur de la biodiversité

Pour préserver les corridors écologiques, la végétation existante sera maintenue et une partie du site ne sera pas équipée de panneaux. Ces zones favoriseront les déplacements de l'avifaune (pie-grièche, alouette lulu), tout comme les déplacements de la petite faune qui seront assurés grâce à l'installation d'une clôture permettant leur passage.



Intégration paysagère

L'intégration paysagère est au cœur du projet : plantation de haies paysagères, parfois en multi-strates, pour réduire l'impact visuel et renforcer l'intégration du projet dans son environnement. Les haies existantes seront préservées et consolidées. La clôture existante du site sera préservée. Nous porterons une attention particulière à l'habillage des postes techniques (peinture/bardage) afin de garantir la bonne intégration du projet au cadre paysager local.



FAQs

Comment va se dérouler la construction du parc ?

Nous sommes en relation avec les principales entreprises du secteur sur le marché français. Une mise en concurrence sera effectuée lors de la finalisation du montage financier du projet afin de sélectionner le partenaire optimal, qui pourrait être un EPC (entreprise générale de construction PV). Cette phase de travaux couvrira l'ingénierie de détail et les études, les travaux de préparation du site, la mise en place des ancrages et fondations, l'assemblage des structures fixes, l'installation des équipements électriques (LV et MV), le raccordement au réseau et la mise en service.

À qui incombe l'entretien du site ?

Pendant l'exploitation, nous nous chargeons de la maintenance des installations et de l'entretien de l'herbe sous les panneaux, et des haies végétales que nous ensemençons autour du site. La maintenance préventive permet de s'assurer du bon fonctionnement des équipements de la centrale photovoltaïque. Plusieurs fois dans l'année, nous contractualisons avec des équipes de nettoyage sur site pour garantir une propreté industrielle des panneaux. Et entre chaque visite, la pluie suffit généralement à ôter les salissures et la poussière en surface.

Le parc photovoltaïque va-t-il comporter une unité de stockage d'énergie par batterie ?

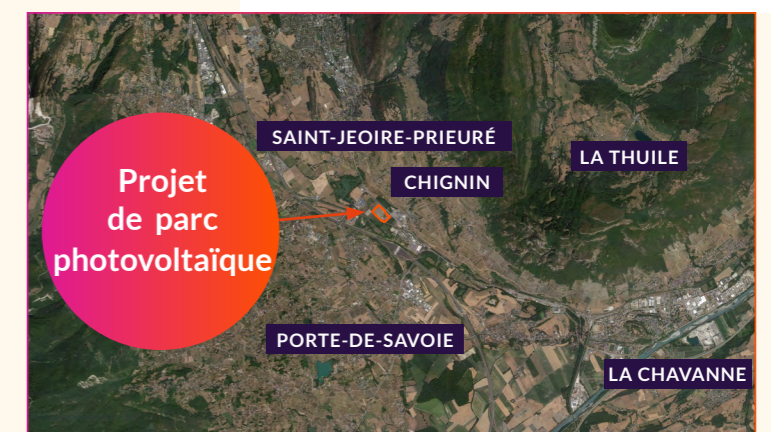
L'installation comportera un stockage d'énergie par batteries. Le recours au stockage par batteries s'est largement démocratisé à l'échelle mondiale, et tout particulièrement en Europe, et en France en réaction à la fermeture progressive des centrales thermiques les plus polluantes à la volatilité accrue des prix sur les marchés de l'électricité.

Les batteries seront-elles recyclées ?

Les batteries installées seront des batteries lithium-ion. Leur recyclage permet de maximiser la récupération et la valorisation des métaux stratégiques grâce à une approche d'économie circulaire qui minimise l'impact environnemental. Le taux global de récupération des matériaux contenus dans les batteries peut ainsi atteindre environ 95 %.

Qu'en est-il de la sécurité du site ?

Le monitoring de la production de la centrale se fera par télémétrie, permettant un suivi précis des conditions météorologiques du site (température, vent, etc.), de la production de l'installation et de la performance des équipements électriques. Le site sera entièrement sécurisé, avec la présence de caméras de vidéosurveillance 24h/24.





Concertation avec les communautés riveraines

Chez Lightsource bp, nous sommes convaincus que la réussite d'un projet réside dans la concertation avec les riverains, bureaux d'études et pouvoirs publics tout au long de son développement. C'est pourquoi nous organisons des permanences publiques avec les habitants pour les informer, recueillir leurs recommandations et échanger sur le solaire et nos activités.

Pour présenter ce projet photovoltaïque aux élus, nous organisons un comité de projet avec les élus des communes limitrophes du projet ainsi que la communauté de communes en mairie de Chignin le 18 mai 2026. Nous organiserons également une permanence publique courant juin 2026 destinée à la population.



Le 18 mai 2026

À la mairie de Chignin

En savoir plus

Besoin d'informations complémentaires ?

Contactez-nous par e-mail à amandine.caillot@lightsourcebp.com ou par courrier postal à l'adresse : **Lightsource bp, bâtiment Newton Offices, 55 ter avenue René Cassin, 69009 Lyon**. Nous nous ferons un plaisir d'organiser un entretien avec un membre de notre équipe pour répondre à vos questions.

E | contact.fr@lightsourcebp.com

W | www.lightsourcebp.com/fr

QUI NOUS SOMMES

Nous sommes Lightsource bp, un leader mondial du développement, de la gestion et de l'exploitation de projets solaires. Depuis plus de 15 ans, nous utilisons la lumière du soleil pour alimenter notre planète avec une énergie propre, durable et responsable en déployant des projets solaires d'envergure, notamment dans l'agrivoltaïsme.

